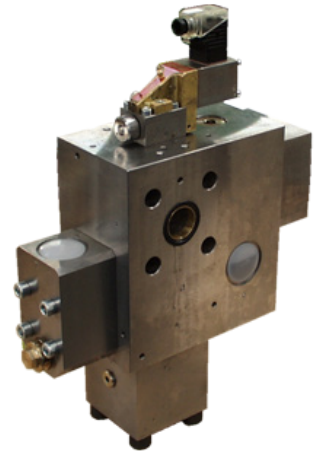


Pumpenumlaufsteuerung

- Vorgesteuerte Sitzventile
- Vorsteuerung mittels Eigenmedium oder extern
- Nothandbetätigung
- Leckagefreie Abdichtung am Ventilsitz
- Zwangsgesteuerte Arbeitskolben
- Sanftes Schalten, keine Druckschläge
- Leicht zugänglich und schnell austauschbar
- Betätigungsmagnete gegen Schmutz und Feuchtigkeit geschützt
- Bergbauausführung



TECHNISCHE DATEN

Anwendung

Industrie & Bergbau

Bauart

Blockbauweise

Vorsteuerdruck

Min. Systemdruck

Steuermedium

Eigenmedium oder extern

Nenngröße

NG 16 - NG 50

Druckflüssigkeiten

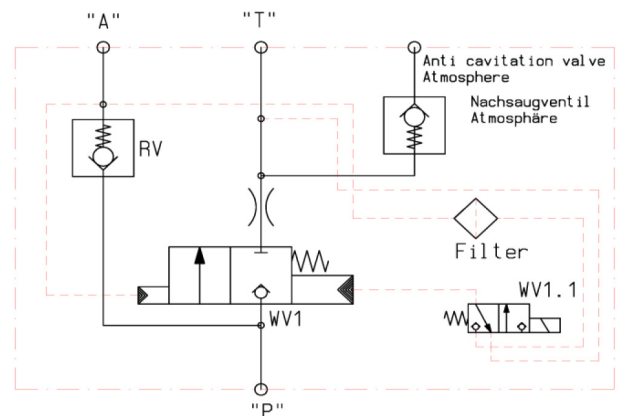
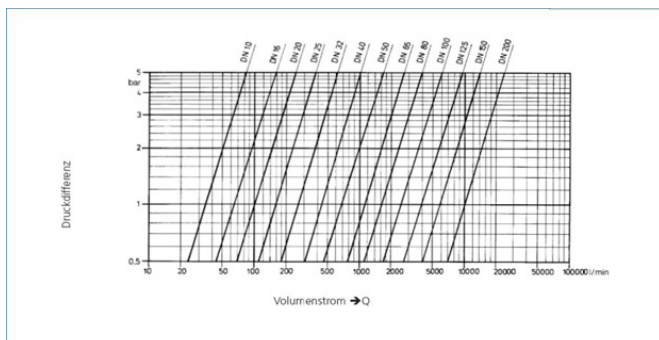
HFA 97% Wasser und 3% Additive Ungeschmiertes Wasser (Klarwasser) Mineralöl nach DIN 51524 und 51525, 100 µ, Vorsteuerung 25 µ

Max. Betriebsdruck

400 bar

Druckdifferenz und Volumenstrom

bei Wasser (20° C) in Einbausitzventilen



* Abweichung je nach Ausführung

Besondere Merkmale

Durch die besondere Konstruktion der Pumpenumlaufsteuerungen, sind die Schaltvorgänge sanft und ohne Druckschläge. Der ankommende Pumpenstrom wird Druck los zum Tank gefördert. Ein Rückstrom aus der Verbraucherleitung wird durch ein Rückschlagventil verhindert. Die Steuerung erfolgt durch ein Pilotventil (Direktgesteuertes Schaltventil), welches auch in der Ausführung Ex Schutz für den Bereich Bergbau einsetzbar ist.