

DRUCKBEGRENZUNGSVENTIL NG 6 BIS NG 100 FÜR WASSER UND ÖL, MAX. 320 BAR



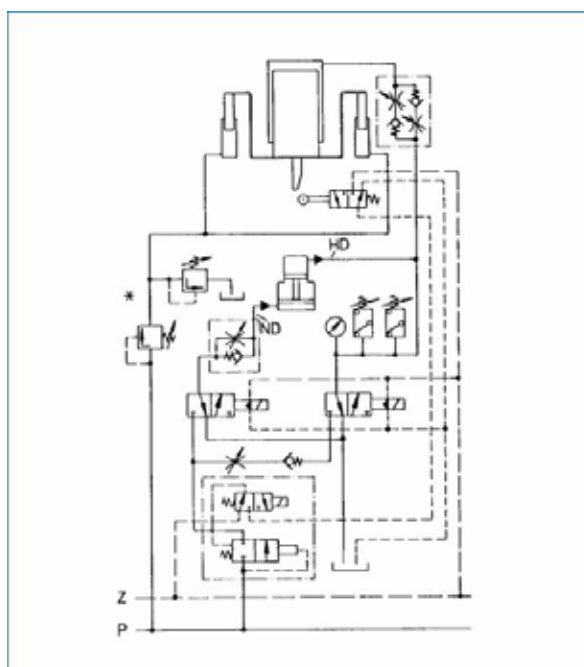
TECHNISCHE DATEN

Vorgesteuerte Druckbegrenzungsventile werden je nach Nennweite mit einem Druckbegrenzungsventil NW 6 oder NW 10 vorgesteuert. Die vorgesteuerten Druckbegrenzungsventile dienen zur Begrenzung eines Systemdruckes in der Hydraulik. Sie wurden speziell für die Wasserhydraulik entwickelt. Mit diesen Druckbegrenzungsventilen können entsprechend dem Schaltbild die nachgeschalteten Ventile oder Zylinder mit einem stufenlos regelbar, gemindertem Druck versorgt werden. Die Abdichtung der Druckbegrenzungsventile erfolgt durch das Aufeinanderpressen zweier Metallkegel. Der max. Arbeitsdruck darf 320 bar nicht überschreiten.

Besondere Merkmale

Das Druckbegrenzungsventil spricht nach Überschreiten des eingestellten Systemdrucks ohne Verzögerung an. Es kann für verschiedene Druckstufen geliefert werden. In jeder Druckstufe ist es stufenlos und feinfühlig an der Federsäule einstellbar.

Einbaubeispiel



Druckbegrenzungsventil

NW 10-63

Nennweite	10	16	25	32	40	50	63
r		±1.5	±0.6	±0.6			
h1		65	85	102			
d1		32	45	60			
d2		25	36	45			
d3		16	25	32			
d4	min.	16	25	32			
d4	max.						
d5		66	86	102			
d6		M8	M12	M16			
d7							
m1	102	45	58	70			
f1	3'	4.2	5.8	7.0			
f2	3'	5.6	7.2	8.5			
f3		11	12	13			
f4	bei d5 min.	34	44	52			
f4	bei d5 max.						
f5		20	30	30			
f6		2	2.5	2.5			
f7		2	2.5	2.5			
f8		0.5	0.5	0.5			
f9	max.	25	37	42			
f10		20	25	35			
u		0.02	0.02	0.02			
w		0.05	0.05	0.1			
e		9.0	9.5	10.0			
g		61	61	61			
f		25	33	41			

DN	Druckstufe	Typ. Serienbezeichnung
10		
16	15-160bar	DBVCO-22580
16	150-350bar	DBVCO-22581
25	15-160bar	DBVCO-22588
25	150-350bar	DBVCO-22589
32	15-160bar	DBVCO-22556
32	150-350bar	DBVCO-22587
40		
50		
63		

Sinnbild

Sinnbild

$$r_{\text{max}} = \sqrt{R_{\text{max}} \cdot 10}$$

A = Arbeitsleitung
 B = Ablauf
 R = Ablauf (-R 1/4)

Sinnbild

Ansicht X

Typ. Serie / Bestell-Nr.	NW	a	D	c	d1	d2	d3	d4	d5	d6	f1	f2	f4	f5	f6	f7	f8	e	f	m1	m2	u	w	g
	16																							
	25																							
DBV - 12382	32	50	109	110	60 ^{H7}	65 ^{H7}	32	32	8	M16	20 ^{H7}	85 ^{H9}	52	30	35	2,5	2,5	215	18	90 ^{H9}	40 ^{H7}	0,03	0,05	36
DBV - 12193	40	75	120	125	75 ^{H7}	55 ^{H7}	40	40	8	M20	88	105 ^{H9}	62	40	35	3	3	215	27	80 ^{H9}	49 ^{H7}	0,05	0,1	
DBV - 10994/00-00	50	70	140	130	90 ^{H7}	68 ^{H7}	50	50	10	M20	100	122 ^{H9}	72	35	45	4	3	224	115	100 ^{H9}	58 ^{H7}	0,05	0,1	55
	63																							