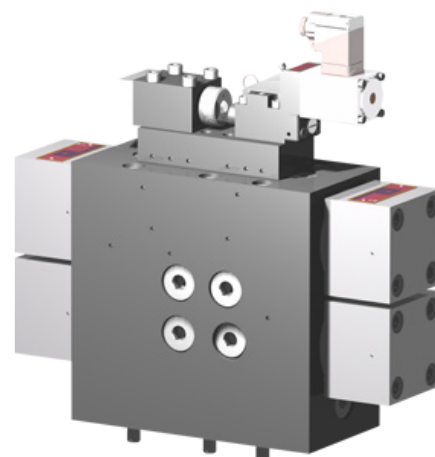


4/2 Wege-Vorgesteuertes Sitzventil

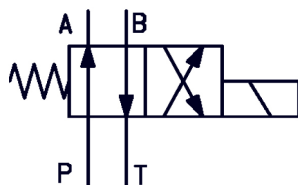
- Vorgesteuerte Sitzventile
- Vorsteuerung mittels Eigenmedium
- Nothandbetätigung
- Leckagefreie Abdichtung am Ventilsitz
- Zwangsgesteuerte Arbeitskolben
- Sanftes Schalten, keine Druckschläge
- Leicht zugänglich und schnell austauschbar
- Betätigungsmagnete gegen Schmutz und Feuchtigkeit geschützt



TECHNISCHE DATEN

Anwendung

Strangpressen
Mundringverschiebung



Manipulator
Fahrweg

Warmwalzwerke
Walzenwechsellvorrichtung

Bauart
Aufbau-Sitzventil

Vorsteuerdruck
Systemdruck, min. 25 bar

Steuermedium
Eigenmedium

Nenngröße
NG 6 - NG 40

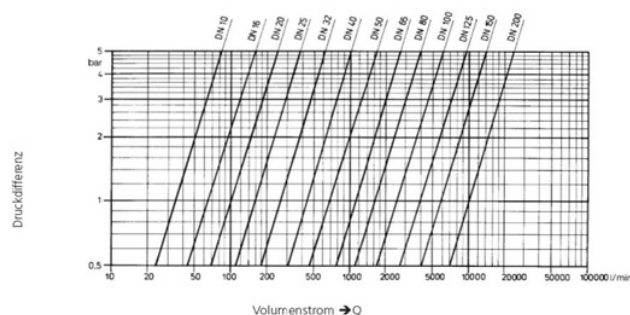
Druckflüssigkeiten
HFA 97% Wasser und 3% Additive Ungeschmiertes Wasser (Klarwasser) Mineralöl nach DIN 51524 und 51525, 100 μ , Vorsteuerung 25 μ

Vorsteuerdruck
siehe gesonderte Datenblätter

Max. Betriebsdruck
320 bar

Filterung
Hauptventil

Druckdifferenz und Volumenstrom
bei Wasser (20° C) in Einbausitzventilen



Besondere Merkmale

Aufgrund der hydraulischen Zwangssteuerung durch die verschiedenen großen Steuerflächen der Kolbenstangen ist kein Flattern der Kolbenstangen möglich. Schließfedern sind nicht erforderlich, daher kann sich keine unkontrollierte Kolbenstellung bei eventuellem Federbruch ergeben. Die Ventile sind gegenüber Schwingungen und Druckstößen im Hydrauliksystem unempfindlich. Durch die langen Kolbenführungen ist ein Verkanten der Kolben durch Queranströmung ausgeschlossen. Je nach Ausführung werden die Ventile durch den anstehenden Systemdruck zugehalten. Bei Ausfall des Vorsteuermediums oder der elektrischen Spannung schließen sie. Gefährliche unkontrollierte Verbraucherbewegungen können nicht erfolgen.

Die einzelnen Ventilkolben sind immer nach außen durchgeführt, dadurch ist die geöffnete oder geschlossene Ventilstellung von außen sichtbar. Alle sich durch Bewegung berührenden Ventilbauteile sind aus rostbeständigen Werkstoffen hergestellt. Bei aggressiven Medien kann das komplette Ventil aus entsprechend ausgewählten Edelstählen gefertigt werden. Die Vorsteuerventile bestehen komplett aus rostfreien Werkstoffen. Die serienmäßig angebrachten Nothandbetätigungen sind arretierbar und gegen unbeabsichtigtes Betätigen gesichert.